



DATI TECNICI TECHNICAL DATA		GIADA Mod. G Riscaldamento Heating	GIADA Mod. GP Risc. + Prod. Heating + Prod.
Potenza termica introdotta Heat input power	kw	31,6	31,6
Potenza termica nominale Nominal heat output	kw	23,7	23,7
Potenza termica resa all'acqua Nominal water heat output	kw	20	20
Potenza termica all'ambiente Nominal space heat output	kw	3,7	3,7
Rendimento Efficiency	%	75	75
Produzione acqua calda sanitaria Domestic hot water system***	lt.	/	12
Contenuto acqua della caldaia Boiler water contents	lt.	70	70
Consumo orario legna* Hourly wood consumption*	(kg/h)	4 ÷ 7	4 ÷ 7
Volume riscaldabile** Heated area**	m	460 ÷ 790	460 ÷ 790
Diametro scarico fumi Smoke outlet diameter	mm	150	150
Tiraggio minimo richiesto Minimum flue draught pressure	Pa	12	12
Dimensioni d'ingombro - LxPxH Size - WxDxH	mm	652 - 678 - 1256	652 - 678 - 1256
Dimensioni area caricamento - LxH Load area dimension - LxH	mm	325 - 265	325 - 265
Dim. camera di combustione - LxPxH Combustion Chamber dim. - WxDxH	mm	380 - 490 - 373	380 - 490 - 373
Peso Complessivo Total Weight	kg	220	225

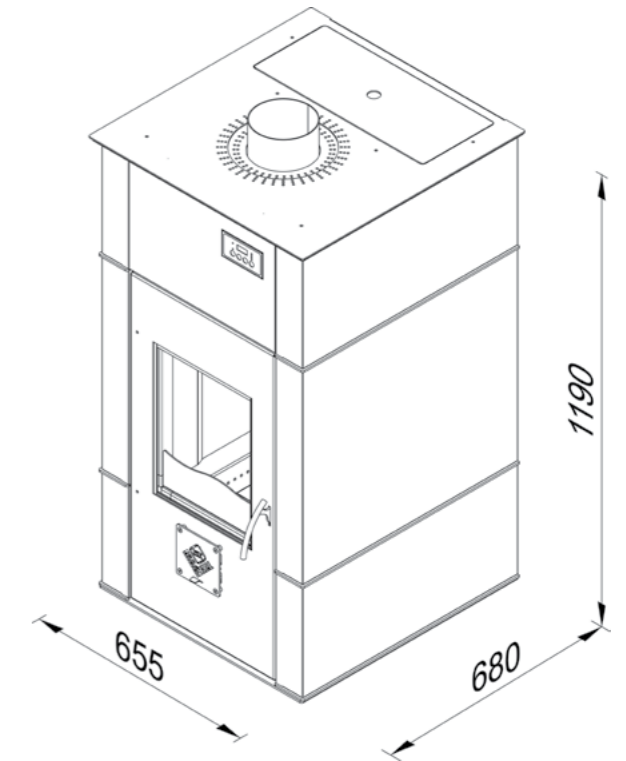
\* Il consumo della legna è determinato dal potere calorifico e del grado di essiccazione della stessa.  
\* Wood consumption is determined by the calorific value and the degree of drying of the same.

\*\* Calcolato in base alla potenza termica nominale e riferito ad ambienti con un fabbisogno energetico differente in base alla costruzione dell'edificio.  
\*\* The heating capacity value is calculated based on nominal heat output and refers to rooms with a thermal requirement different based on type of building.

E . S . T .  
S I S T E M A  
S I S T E M A  
E . S . T .

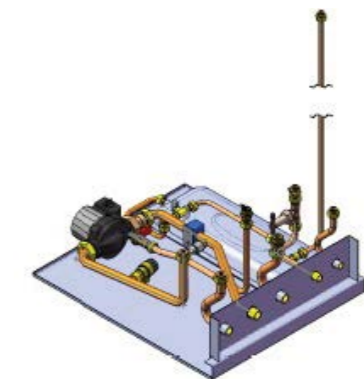


DIMENSIONI D'INGOMBRO  
SIZE



Componentistica presente nel kit idraulico (OPTIONAL):  
Components present on the hydraulic kit (OPTIONAL):

- 1 Valvola di sfogo aria automatica / Automatic air vent
- 2 Vaso espansione 6 litri / Expansion vessel 6lt
- 3 Valvola di sicurezza 2.5 bar / Safety relief valve 2.5 bar
- 4 Circolatore elettronico / High efficiency pump 15/6
- 5 Flussostato \* / Flow switch \*
- 6 Rubinetto per carico impianto / Ball valve for hydraulic circuit load
- 7 Rubinetto per scarico acqua corpo caldaia / Ball valve for water exhaust of the boiler
- 8 Trasduttore di pressione / Pressure transducers



\* Il componente 5 viene installato solo nella versione Giada GP.  
\* The component 5 is installed only in the Giada GP version.